

# เลือกตั้ง ส.ส.

เวลา 08.00 น. - 17.00 น.

## ขั้นตอนการลงคะแนนเลือกตั้ง

### 1. ตรวจสอบรายชื่อ

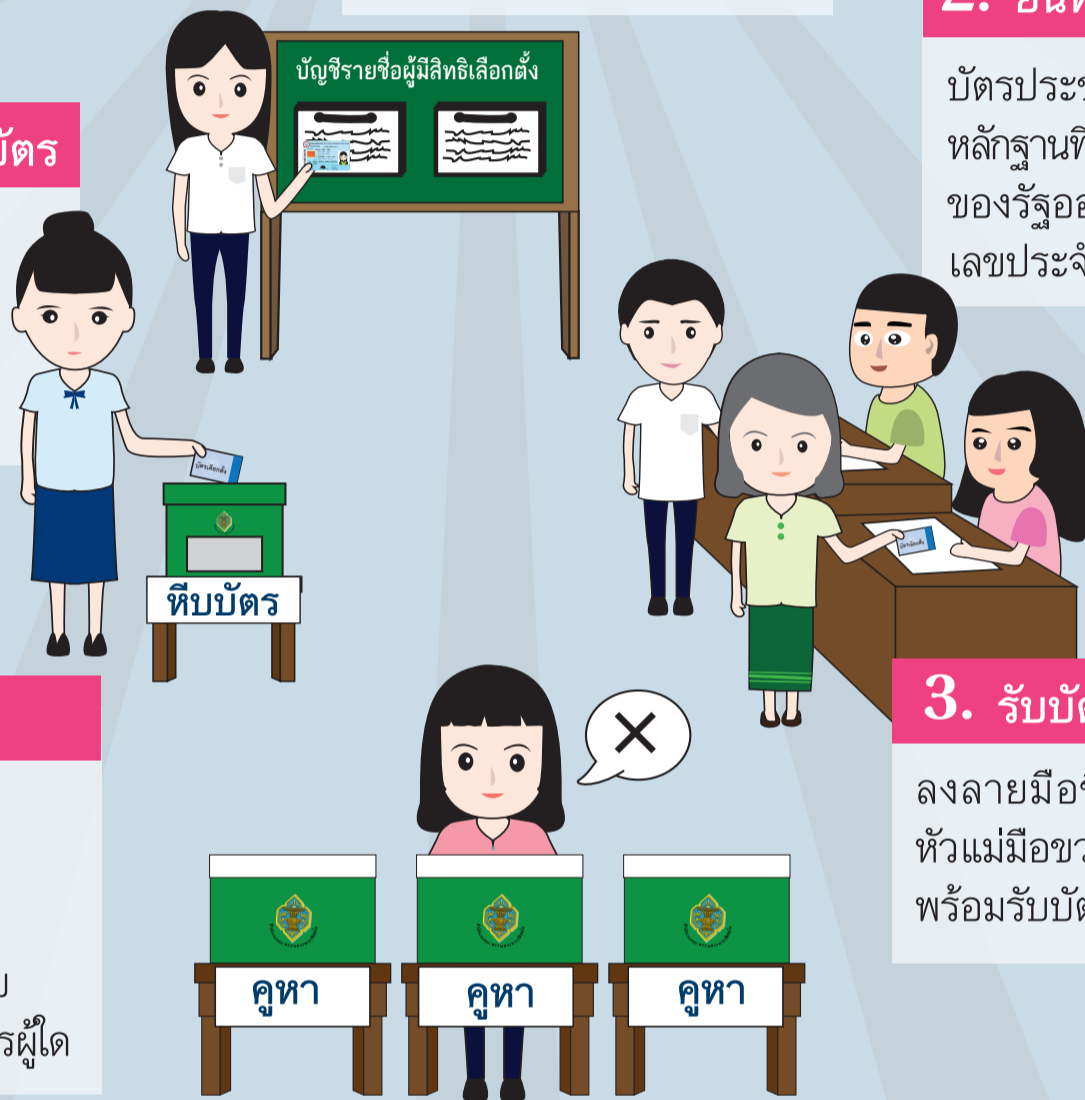
และลำดับที่จากบัญชีรายชื่อ  
ที่ประกาศไว้หน้าที่เลือกตั้ง

### 2. ยื่นหลักฐานแสดงตน

บัตรประชาชนหรือบัตรหรือ  
หลักฐานที่ทางราชการหรือหน่วยงาน  
ของรัฐออกให้ มีรูปถ่ายและ  
เลขประจำตัวประชาชน

### 5. ใส่บัตรเลือกตั้งลงในหีบบัตร

เมื่อลงคะแนนเสร็จแล้ว  
พับบัตรเลือกตั้งให้เรียบร้อย  
และใส่บัตรเลือกตั้ง  
ลงในหีบบัตรเลือกตั้งด้วยตนเอง



### 4. ทำเครื่องหมายกากบาท

เข้าคูหาลงคะแนนทำเครื่องหมาย  
กากบาท (X) เลือกผู้สมัครเพียง  
หมายเลขเดียว หากไม่ต้องการ  
เลือกผู้สมัครผู้ใดให้ทำเครื่องหมาย  
กากบาท(X) ในช่องไม่เลือกผู้สมัครผู้ใด

### 3. รับบัตรเลือกตั้ง

ลงลายมือชื่อ หรือพิมพ์ลายนิ้ว  
หัวแม่มือขวาบนต้นขั้วบัตรเลือกตั้ง  
พร้อมรับบัตรเลือกตั้ง

ไปใช้สิทธิเลือกตั้งอย่างอิสระ โดยคำนึงถึงประโยชน์ส่วนรวมของประเทศเป็นสำคัญ

## คุณสมบัติผู้มีสิทธิเลือกตั้ง ส.ส.

- ◆ มีสัญชาติไทย ถ้าแปลงสัญชาติต้องได้  
สัญชาติไทยมาแล้วไม่น้อยกว่า 5 ปี
- ◆ มีอายุไม่ต่ำกว่า 18 ปีในวันเลือกตั้ง
- ◆ เป็นผู้ที่มีชื่ออยู่ในทะเบียนบ้านในเขตเลือกตั้ง  
มาแล้วไม่น้อยกว่า 90 วันนับถึงวันเลือกตั้ง

## หลักฐานที่ใช้ในการแสดงตนเลือกตั้ง ส.ส.

- ◆ บัตรประจำตัวประชาชน (บัตรที่หมดอายุก็ใช้ได้)
- ◆ บัตรหรือหลักฐานของทางราชการหรือหน่วยงาน  
ของรัฐออกให้ที่มีรูปถ่ายและ  
เลขประจำตัวประชาชน เช่น  
บัตรประจำตัวเจ้าหน้าที่ของรัฐ  
ใบขับขี่ หนังสือเดินทาง(พาสปอร์ต) ฯลฯ



สำนักงานคณะกรรมการการเลือกตั้ง  
ศูนย์ราชการเฉลิมพระเกียรติฯ อาคารบี ถนนแจ้งวัฒนะ เขตหลักสี่ กรุงเทพฯ 10210  
โทรศัพท์ 1444 www.ect.go.th  
หรือสำนักงานคณะกรรมการการเลือกตั้งประจำจังหวัดทุกจังหวัด